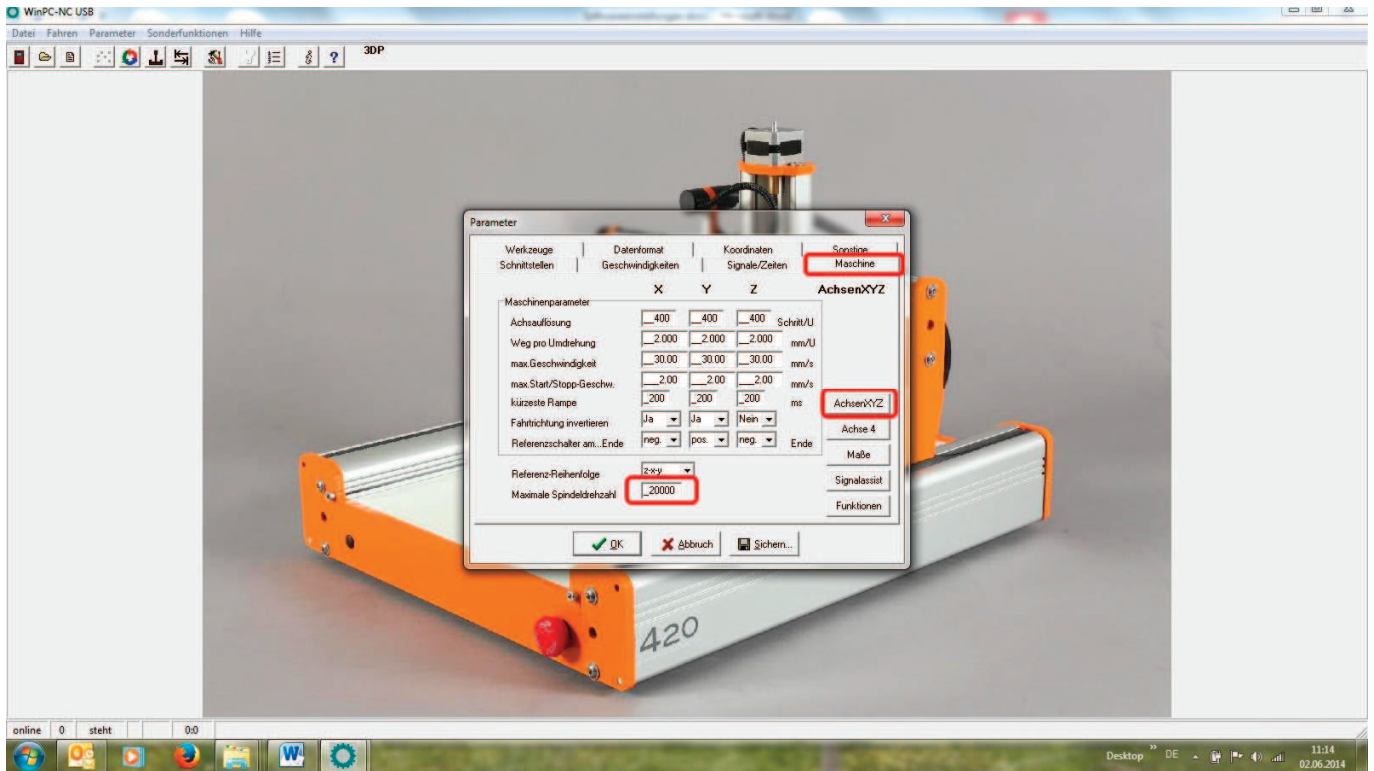
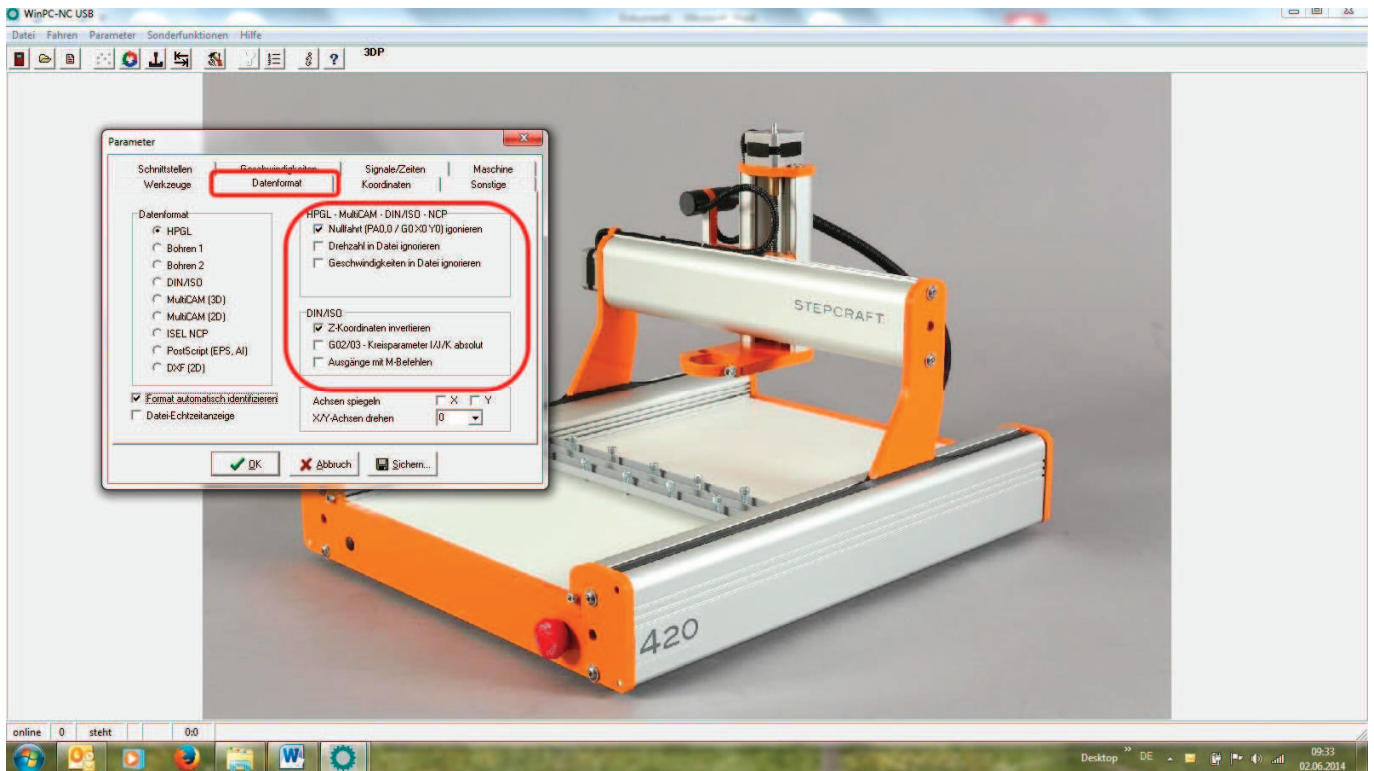




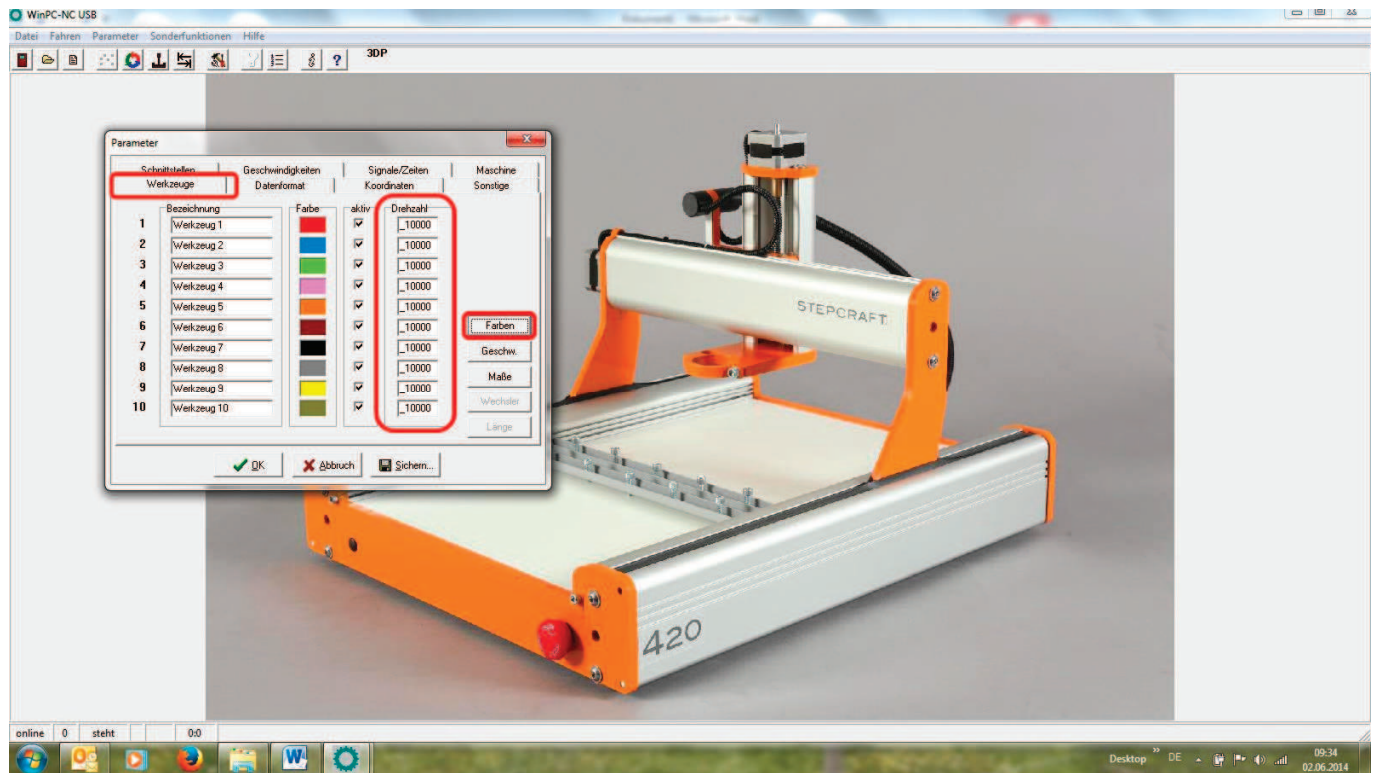
Geben Sie die maximale Spindeldrehzahl (20.000) in folgendem Reiter ein.



Folgende Haken sollten gesetzt bzw. nicht gesetzt sein.



Hier können Sie die Drehzahl für die jeweiligen Werkzeuge eingeben.



Mit dem Signaltester können Sie nun die Funktion der Spindel überprüfen. Schieben Sie dazu den Spindeldrehzahlschieber nach rechts.



